

# Brunna-Björnbro

## Tilläggsinventering

Arkeologisk utredning, etapp 1

Lundby 1:2 m.fl.  
Yttergrans socken  
Håbo kommun  
Uppland

*Jan Äblström med bidrag av Örjan Hermodsson*

# Brunna-Björnbrö

## Tilläggsinventering

Arkeologisk utredning, etapp 1

Lundby 1:2 m.fl.  
Yttergrans socken  
Håbo kommun  
Uppland

*Jan Äblström med bidrag av Örjan Hermodsson*

Utgivning och distribution:  
Stiftelsen Kulturmiljövård  
Stora gatan 41, 722 12 Västerås  
Tel: 021-80 62 80  
Fax: 021-14 52 20  
E-post: [info@kmmmd.se](mailto:info@kmmmd.se)

© Stiftelsen Kulturmiljövård 2012

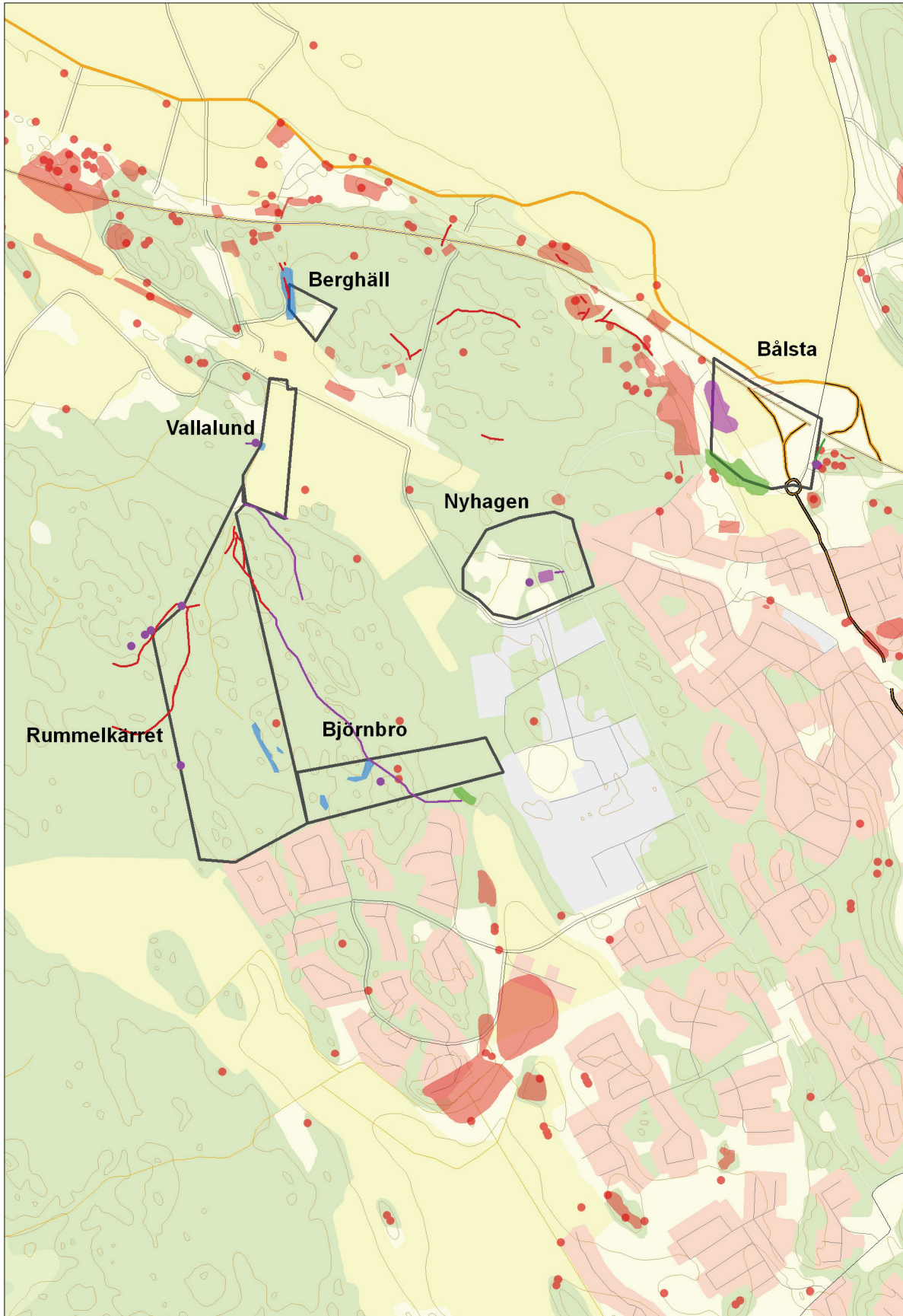
Kartor ur allmänt kartmaterial © Lantmäteriet. Ärende nr MS2012/02954.

ISBN: 978-91-7453-197-8

Tryck: Just Nu, Västerås 2012.

# Innehåll

Inledning.....	5
Målsättning och metod .....	5
Inventeringsresultat .....	5
Referenser.....	11
Tekniska och administrativa uppgifter .....	11



Figur 1. De sex områdena markerade med svarta linjer. Samtliga lämningar är markerade med punkter, linjer och polygoner. Utdrag ur digitala fastighetskartan. Skala 1:20 000.

# Inledning

En arkeologisk utredning har utförts av Stiftelsen Kulturmiljövård (KM) för sex områden i utkanten av nordvästra Bålsta: *Rummelkärret*, *Björnbrö*, *Vallalund*, *Berghäll*, *Bålsta* och *Nybaggen*. Områdena gränsar till det av KM tidigare utredda området, Brunnaområdet i Bålsta (Hermodsson 2010).

Utredningen utfördes på uppdrag av Håbo kommun och genomfördes under juli 2012. Örjan Hermodsson utförde arbetet och Jan Ählström har sammanställt rapporten med bidrag av Örjan Hermodsson. Resultatet är inrapporterat till Fornminnesregistret (FMIS).

## Målsättning och metod

Utredningen omfattade en kartstudie, sammanställning av kända lämningar enligt FMIS samt en fältinventering.

Kartstudien syftade till att få en bild av förekomst av nu övergiven bebyggelse, vägsträckningar och gränsmarkeringar.

Inventeringen syftade till att dokumentera förekomst av fornlämningar och platser där det kan finnas fornlämning som inte syns i markytan. Synliga lämningar och platser där fornlämning kan finnas har mätts in och beskrivits med hjälp av ett GPS-baserat fältdatasystem benämnt Fält-GIS.

Lämningar som påträffats har bedömts som:

*Fornlämning*, d.v.s. en lämning som omfattas av skydd enligt Kulturminneslagen.

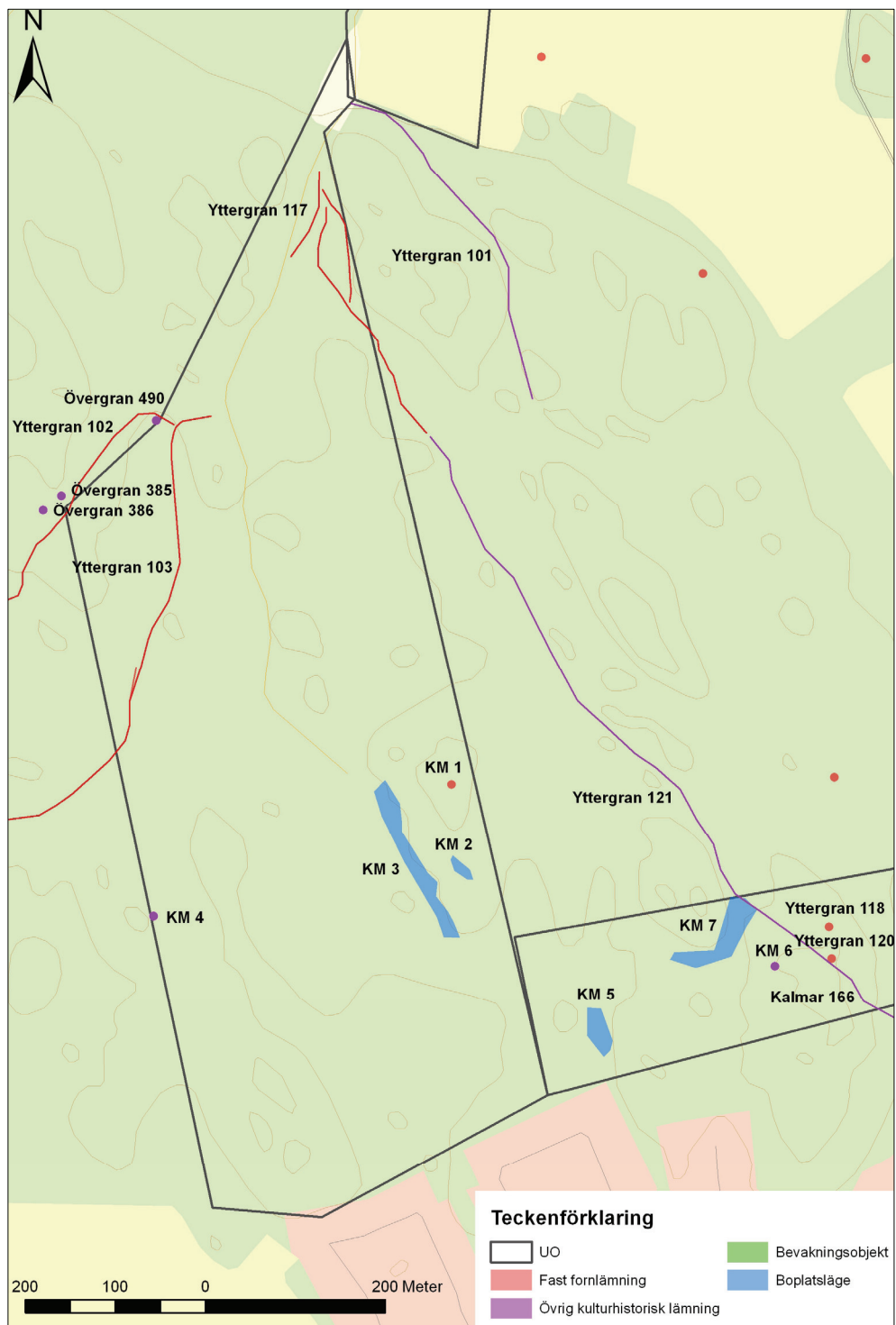
*Övrig kulturhistorisk lämning*, d.v.s. en lämning som inte är fornlämning men som har ett kulturhistoriskt värde.

*Bevakningsobjekt*, d.v.s. en lämning där statusen som fornlämning inte har kunnat klarläggas vid inventering. Lämningen måste utredas ytterligare.

## Inventeringsresultat

Resultaten från utredningen redovisas per delområde i form av en karta och tabell. Nyfynd benämns objekt och har tilldelats ett löpande objektnummer (t.ex. KM 1). Utanför utredningsområdena redovisas endast ett urval av befintliga forn- och övriga kulturhistoriska lämningar. Dessa lämningar redovisas med respektive fornlämningsnummer (t.ex. Yttergran 101). Den kompletta utbredningen av lämningar framgår i FMIS.

Inom de sex områden som utredningen omfattade gjordes 19 nyfynd (objekt KM 1–19). Lämningarna är oftast från historisk tid i form av bl.a. gränsstenar och äldre vägsträckningar. Därtill har sex potentiella fornlämningar observerats där det fordras ytterligare utredning i form av grävande insatser för att klargöra fornlämningsförekomsten. De potentiella fornlämningarna benämns boplatsläge.



Figur 2. Lämningarna vid område Rummelkärr. Ej skalsatt utsnitt ur digitala fastighetskartan.

### Rummelkärret

Objekt	Typ	Antikvarisk bedömning
Yttergran 101	Hålväg/vägbank	Övrig kulturhistorisk lämning
Yttergran 102	Hålväg/vägbank, markerad på karta från 1849	Fast fornlämning
Yttergran 103	Hålväg/vägbank, markerad på kartor från 1752 och 1849	Fast fornlämning
Yttergran 117	Hålväg/vägbank, markerad på karta från 1752	Fast fornlämning
Yttergran 121	Färdväg	Övrig kulturhistorisk lämning
Övergran 385	Gränsmärke	Övrig kulturhistorisk lämning
Övergran 386	Gränsmärke	Övrig kulturhistorisk lämning
Övergran 490	Gränsmärke	Övrig kulturhistorisk lämning
KM 1	Skäre/jaktvärn	Fast fornlämning
KM 2	Boplatsläge	Potentiell fornlämning
KM 3	Boplatsläge	Potentiell fornlämning
KM 4	Gränsmärke	Övrig kulturhistorisk lämning

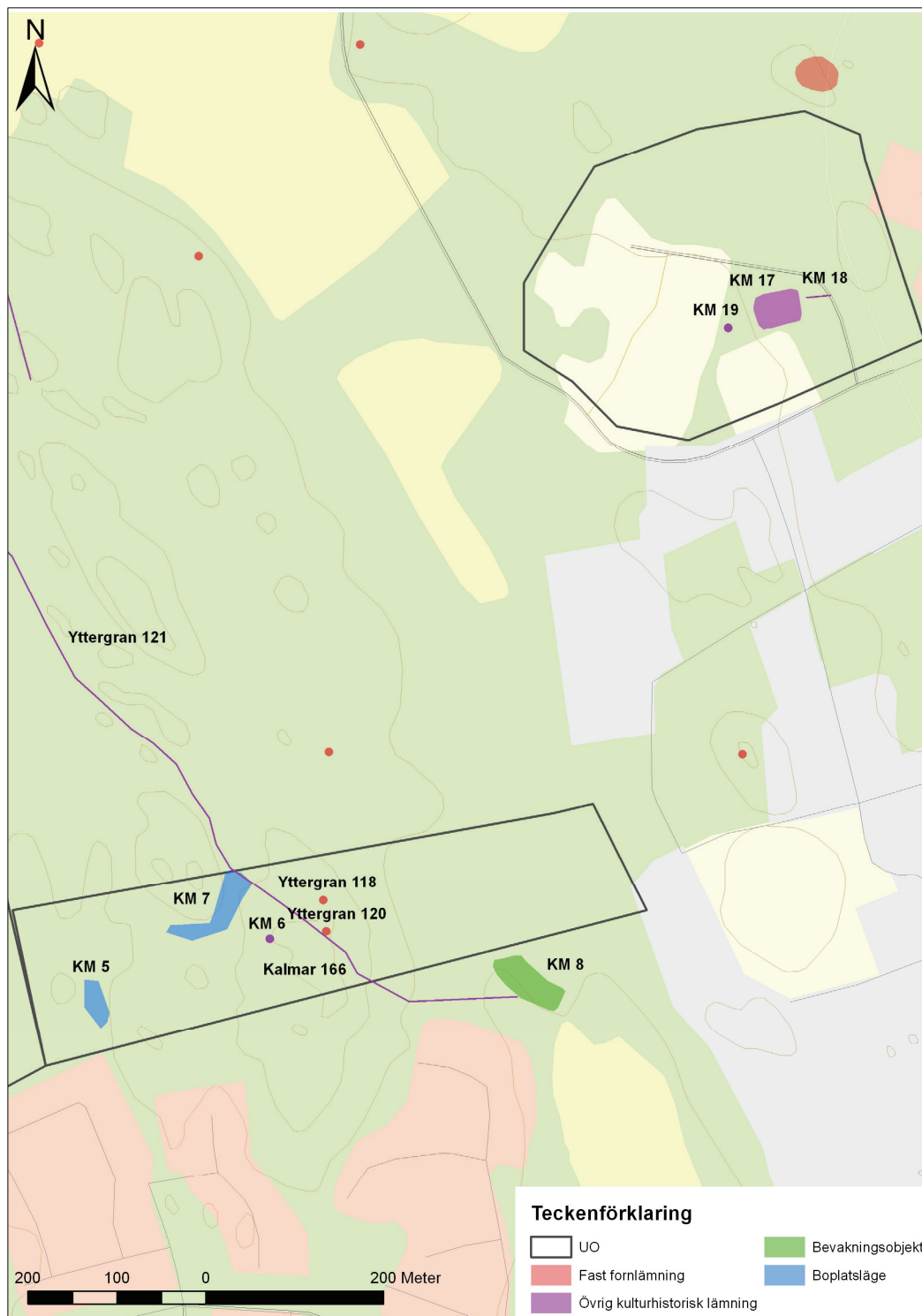
### Björnbrö

Objekt	Typ	Antikvarisk bedömning
Yttergran 118	Gränsmärke	Fast fornlämning
Yttergran 121	Färdväg	Övrig kulturhistorisk lämning
Yttergran 119	Gränsmärke, står i nu gällande gräns	Bevakningsobjekt
Yttergran 120	Gränsmärke	Fast fornlämning
Kalmar 166	Färdväg	Övrig kulturhistorisk lämning
KM 5	Boplatsläge	Potentiell fornlämning
KM 6	Gränsmärke?	Övrig kulturhistorisk lämning
KM 7	Boplatsläge	Potentiell fornlämning
KM 8	Torptomt	Övrig kulturhistorisk lämning

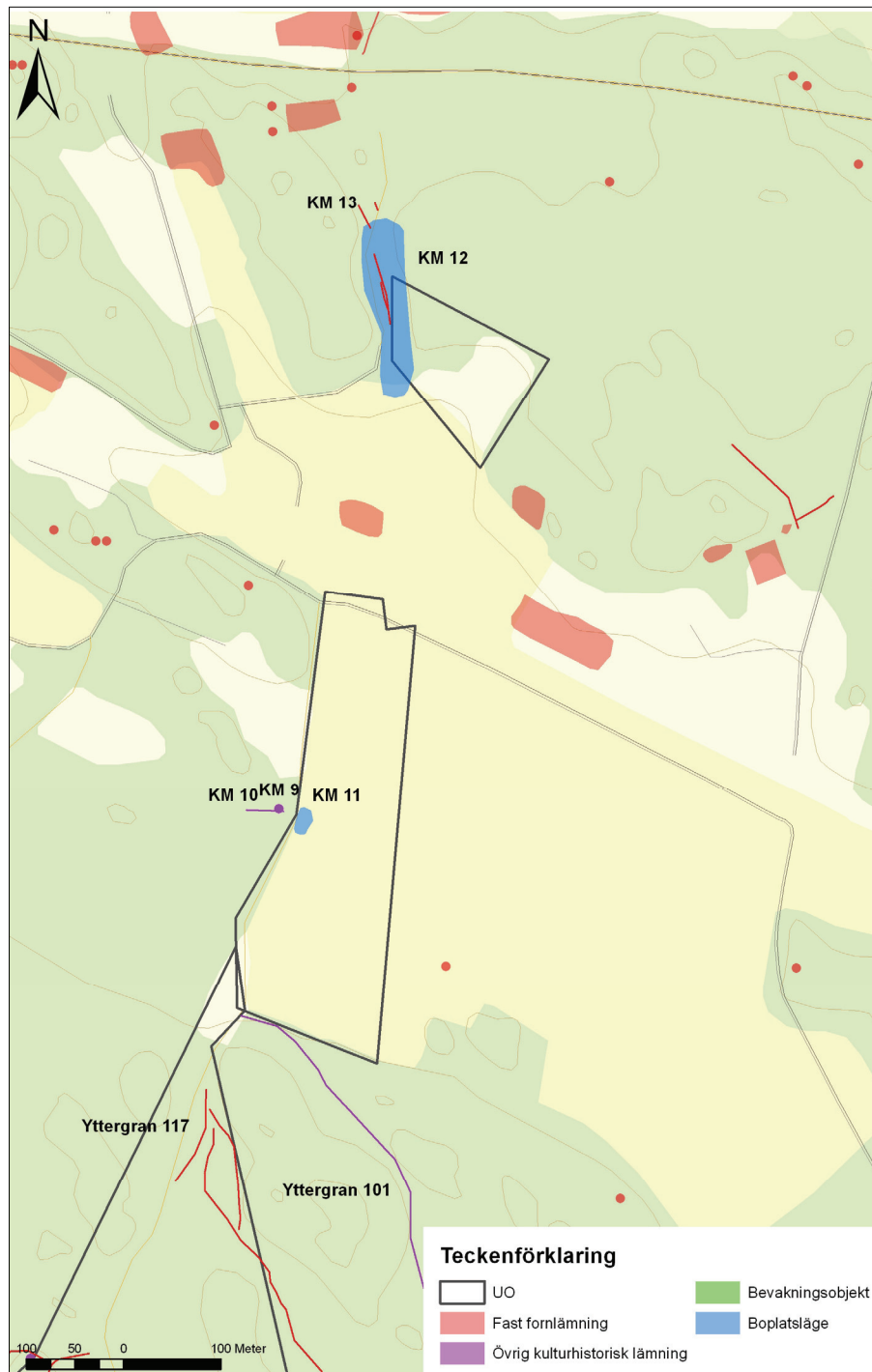
### Nyhagen

Objekt	Typ	Antikvarisk bedömning
KM 17	Torptomt	Bevakningsobjekt
KM 18	Väg	Övrig kulturhistorisk lämning
KM 19	Samling av skärvstenar	Övrig kulturhistorisk lämning





Figur 3. Lämningarna vid område Björnbro och Nybagen. Ej skalsatt utsnitt ur digitala fastighetskartan.



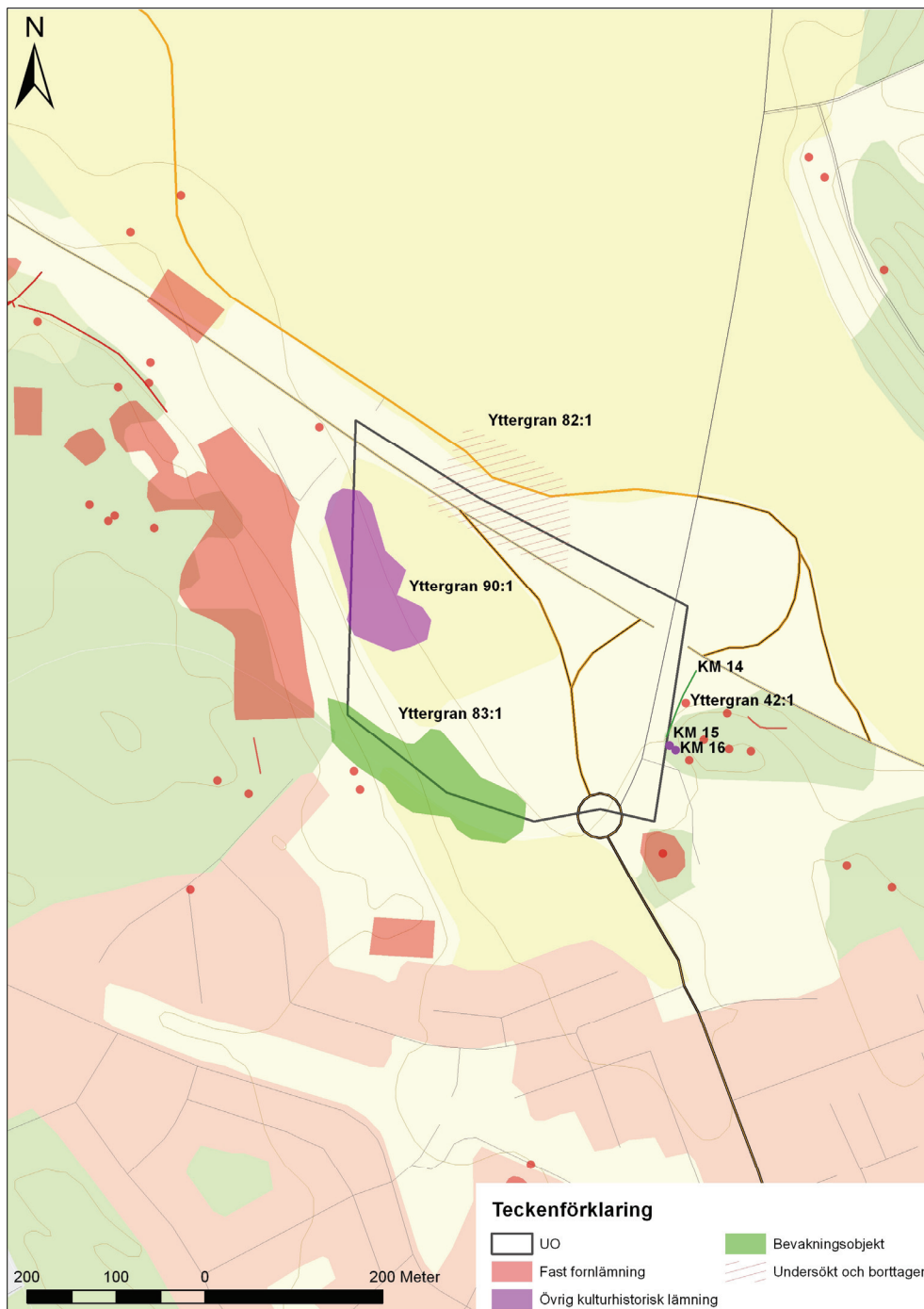
Figur 4. Lämningarna vid område Vallalund och berghäll. Ej skalsatt utsnitt ur digitala fastighetskartan.

#### Vallalund

Objekt	Typ	Antikvarisk bedömning
KM 9	Gränsmärke	Övrig kulturhistorisk lämning
KM 10	Stenvall	Övrig kulturhistorisk lämning
KM 11	Boplatsläge	Potentiell fornlämning

#### Berghäll

Objekt	Typ	Antikvarisk bedömning
KM 12	Boplatsläge	Potentiell fornlämning
KM 13	Hålvägar	Fast fornlämning



Figur 5. Lämningarna vid område Bålsta. Ej skalenligt utsnitt ur digitala fastighetskartan.

### Bålsta

Objekt	Typ	Antikvarisk bedömning
Yttergran 9:1	Grav- och boplotsområde	Fast fornlämning
Yttergran 42:1	Vägmärke	Fast fornlämning
Yttergran 82:1	Boplats	Undersökt och borttagen
Yttergran 83:1	Boplats	Bevakningsobjekt
Yttergran 90:1	Boplats?	Bevakningsobjekt
KM 14	Vägbank	Bevakningsobjekt
KM 15	Brott/täkt	Övrig kulturhistorisk lämning
KM 16	Brott/täkt	Övrig kulturhistorisk lämning

## Referenser

Hermodsson, Ö. 2010. *Brunnaområdet i Håbo. Arkeologisk utredning steg 1. Brunna 1:1–13, Bålsta 2:58, Lundby 2:1, 3:1, 5:1. Yttergrans socken Håbo kommun, Uppland*. Stiftelsen Kulturmiljövård Rapport 2010:56. Västerås.

## Tekniska och administrativa uppgifter

<i>KM projekt nr:</i>	Torresta Talltorp UR. KM12062
<i>Personal:</i>	Örjan Hermodsson
<i>Belägenhet:</i>	Lundby 1:2 m.fl., Yttergran socken, Håbo kommun, Uppsala, Uppland
<i>Koordinatsystem:</i>	SWEREF 99 TM
<i>Koordinater:</i>	Rummelkärret X6606493 Y639471 Björnbro X6606628 Y639856 Vallalund X6607739 Y639630 Berghäll X6608293 Y639882 Nyhagen X6607347 Y640490 Bålsta X6607904 Y641243
<i>Inmätningssmetod:</i>	GPS